

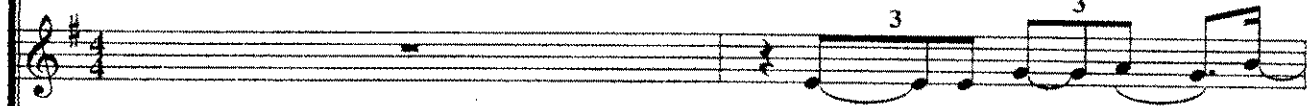
# Если ты в беде

Традиционная христианская песня

Соллист

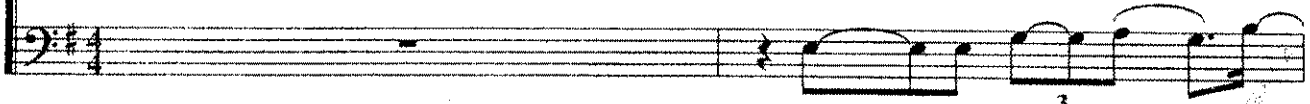


1. Ес - ли ты в бе - де,  
 2. Ес - ли ты ос - лаб,  
 3. Ес - ли счаст - лив ты,

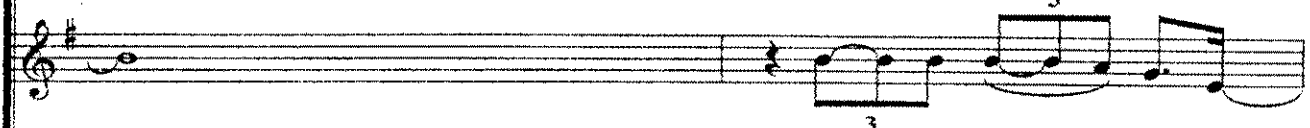


Хор

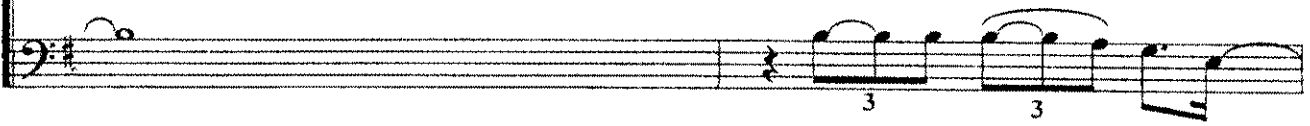
(1.) Ес - ли ты в бе - де,



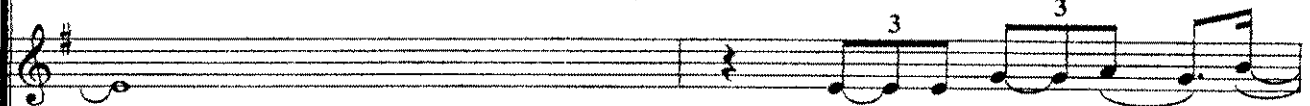
Бо - гу по - мо - лись,  
 к Гос - по - ду при - ди,  
 Бо - гу пес - ни пой,



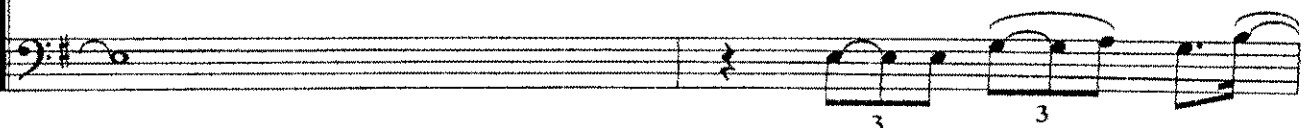
Бо - гу по - мо - лись,



ес - ли ты в бе - де,  
 ес - ли ты ос - лаб,  
 ес - ли счаст - лив ты,



ес - ли ты в бе - де,





Музыкальный фрагмент, состоящий из трех нотных систем. Каждая система имеет свой собственный ключевой знак (F# и C) и ритмический знак. Первая система — мелодия в тенор-регистре. Вторая и третья системы — аккомпанемент в сопрано- и альт-регистрах соответственно. Под первой системой — русские слова: «Он Твой Гос-подь.» Под второй системой — «- мо-жет, твой Гос-подь, твой Гос-подь.»

Он Твой Гос-подь.

- мо-жет, твой Гос-подь, твой Гос-подь.